

BAUWERK®

Parkett

Medienmitteilung

Behutsame Renovation

Graber & Petter Architectes sanieren am Genfersee ein Einfamilienhaus aus den 1970er-Jahren mit viel Holz im Aussen- und Innenraum. Echtholzböden von Bauwerk Parkett fügen sich perfekt in das neue Wohnjuwel ein.



Eingebettet in satte Weiden und Wiesen am Fusse des Rochers de Naye, mit einem atemberaubenden Blick auf die umliegenden Bergketten sowie den Genfersee. Das Panorama, das sich vom frisch sanierten Wohnhaus aus in die sanft ansteigenden Voralpen des Waadtlands bietet, gleicht einem Gemälde. In diesen von der Natur privilegierten Landstrich fügt sich das von Graber & Petter Architectes grundlegend renovierte zweigeschossige Gebäude behutsam ein. Statt im ursprünglichen 1970er-Jahre-Charme präsentiert sich das Wohnjuwel heute in einem «modernem, schlichten, aber gemütlichen Ambiente im skandinavischen Stil», wie es die Bauherrin beschreibt. Es macht die Entscheidung schwer, den Blick lieber in die Ferne schweifen zu lassen oder ihn doch eher auf die hochwertigen Details im Innenraum zu lenken. Insbesondere die durchdachte Kombination der Landhausdielen Villapark und Studiopark mit dem Langstab-Parkett Cleverpark – alle drei Parkettböden des Schweizer Herstellers Bauwerk Parkett – verleiht der Innenarchitektur neue, spannende Perspektiven.

Bauwerk Group Schweiz AG

Neudorfstrasse 49, CH-9430 St. Margrethen

T +41 (0)71 747 74 74, F +41 (0)71 747 74 75



info@bauwerk.com, www.bauwerk-parkett.com

BAUWERK®

Parkett

Während Volumen und Form des Einfamilienhauses nur leicht verändert wurden, ermöglichten die subtilen und punktuellen Eingriffe des Architekturbüros in die bestehende Stahlbetonstruktur neue Raumkonfigurationen: «Unsere Renovation nutzt die Essenz der bestehenden Räume und interpretiert gleichzeitig einige Elemente neu, um ihre funktionalen und räumlichen Qualitäten zu enthüllen und das Potenzial des Gebäudes voll zu entfalten», beschreiben die Architekten Raphaël Graber und Yann Petter ihr Konzept. So wurden in der unteren Etage etwa Wände entfernt, um den Bewohner:innen einen grosszügigen Wohnbereich zu ermöglichen, der sich vollständig zur Landschaft hin öffnet.

Die innere Erschliessung wird nun von Tageslicht durchflutet und auch die obere Ebene wurde im Eingangsbereich neu gegliedert, um klare Strukturen zu schaffen. Dieses Zugangsgeschoss, in dem sich auch die Schlafräume befinden, wird von einer vertikalen Holzverkleidung umhüllt. Fein integriert diese die verschiedenen Öffnungen und nimmt gleichzeitig den vorhandenen Balkon auf, sodass er wie das Deck eines Schiffes zu einer Erweiterung der Innenräume wird. «So entsteht der Eindruck einer Holzkiste, die auf einem im Hang verankerten, mineralischen Sockel ruht», erklären die beiden Planer.

Natürliches Wohlbefinden

Den gewünschten nordischen Charakter erhielt die 198 Quadratmeter grosse Wohnfläche dabei nicht nur durch weisse Oberflächen, sondern in erster Linie durch die konsequente Verwendung von hellem Holz: (Einbau-)Möbel, Fensterlaibungen und Parkettböden in Eiche prägen den lichtdurchfluteten Raumeindruck massgeblich. Vor allem die Holzböden sorgen dabei für eine natürliche Wohlfühlatmosphäre – wie die Bauherrin betont: «Das Echtholzparkett ist als Naturprodukt nicht nur sehr angenehm barfuss zu begehen, sondern verleiht den Räumen Wärme und Ausgeglichenheit. Wir wollten in einem nachhaltigen und wohngesunden Haus leben, das einem logischen und simplen Flow folgt. Dies ist den Architekten wunderbar gelungen.»

Harmonisches Zusammenspiel

Eines ist klar: Jedes Renovationsprojekt bringt aufgrund der unterschiedlichen Gegebenheiten der Räume seine ganz eigenen Herausforderungen mit sich. Doch unabhängig von der Ausgangssituation bietet Bauwerk Parkett immer eine präzise Lösung: Die Echtholzböden lassen sich nach entsprechender Bearbeitung bzw. Vorbereitung des Untergrunds nicht nur problemlos auf bestehenden Oberflächen verlegen, dank ihrer geringen Aufbauhöhe geht auch keine wertvolle Raumhöhe verloren. Da Parkett zudem belastbar, langlebig und pflegeleicht ist, verleiht es dem Bauen im Bestand zudem einen nachhaltigen Aspekt, und die Böden werden zu lebenslangen Begleitern.

Bauwerk Group Schweiz AG

Neudorfstrasse 49, CH-9430 St. Margrethen

T +41 (0)71 747 74 74, F +41 (0)71 747 74 75



info@bauwerk.com, www.bauwerk-parkett.com

BAUWERK®

Parkett

Von den vielen positiven Eigenschaften profitierte auch die Bauherrschaft am Genfersee: Neben den Vorteilen bei der Verlegung und der angenehmen Haptik war es vor allem die gekonnte Zusammenstellung von zwei Landhausdielen und einem Langstab-Parkett, die nun wie eine homogene Einheit wirken: Während das Schlafzimmer mit Studiopark ausgestattet ist, wurde im Wohn- und Essbereich Villapark verlegt. Auf der Treppe kam schliesslich das Langstab-Parkett Cleverpark zum Einsatz. Der lebhaft Holzcharakter, die naturgeölten und gebürsteten Oberflächen wurden dabei perfekt aufeinander abgestimmt – und so bildet der Boden eine optimal harmonische Kulisse für die idyllische Aussicht.

Daten und Fakten

Bauherr: Privat

Architektur: Graber & Petter Architectes Sàrl, Aigle (CH), www.graberpetter.ch

Fertigstellung: 2021

Bodenleger: Page Christophe, Châtonnaye (CH)

Parkett: Villapark, Studiopark, Cleverpark 1250 in Eiche und lebhafter Sortierung von Bauwerk Parkett

Fotos: Lionel Henriod, Lausanne (CH), www.lionelhenriod.ch

St. Margrethen (CH), im August 2023

Abdruck honorarfrei / Beleg erbeten

Für Presseanfragen wenden Sie sich bitte an:

Rainer Häupl

bering*kopal GbR, Büro für Kommunikation

T + 49 (0) 711 74 51 759-16

rainer.haeupl@bering-kopal.de

www.bering-kopal.de

Bauwerk Group Schweiz AG

Neudorfstrasse 49, CH-9430 St. Margrethen

T +41 (0)71 747 74 74, F +41 (0)71 747 74 75



info@bauwerk.com, www.bauwerk-parkett.com

BAUWERK®

Parkett

1 Während die Grundform des zweigeschossigen Baus nahezu unverändert blieb, erhielt das Volumen bei der umfassenden Renovation durch Graber & Petter Architectes eine neue Hülle aus vertikalen Holzlamellen: Es sollte der Eindruck einer Holzkiste entstehen, die auf einem im Hang verankerten Sockel ruht. Foto: Lionel Henriod

2 «Die Holzverkleidung integriert die verschiedenen Öffnungen und nimmt den vorhandenen Balkon auf, sodass er wie das Deck eines Schiffes zu einer Erweiterung der Innenräume wird», erklären die Architekten Raphaël Graber und Yann Petter ihr Konzept. Foto: Lionel Henriod

3 Die atemberaubende Aussicht auf den Genfersee und die Schweizer Alpen genügte den Bewohner:innen dieses Einfamilienhauses nicht: Sie wollten in die typische 1970er-Jahre-Architektur ein «modernes, schlichtes, aber gemütliches Ambiente im skandinavischen Stil» einziehen lassen. Foto: Lionel Henriod

4 Weisse Oberflächen und helles Eichenholz für (Einbau-)Möbel, Fensterlaibungen und Böden verleihen der 198 Quadratmeter grossen Wohnfläche den gewünschten nordischen Charakter. Auch der Treppenraum ist nach der Renovation lichtdurchflutet und schafft einen optischen Durchbruch von der Rück- zur Vorderseite des Hauses. Foto: Lionel Henriod

1.



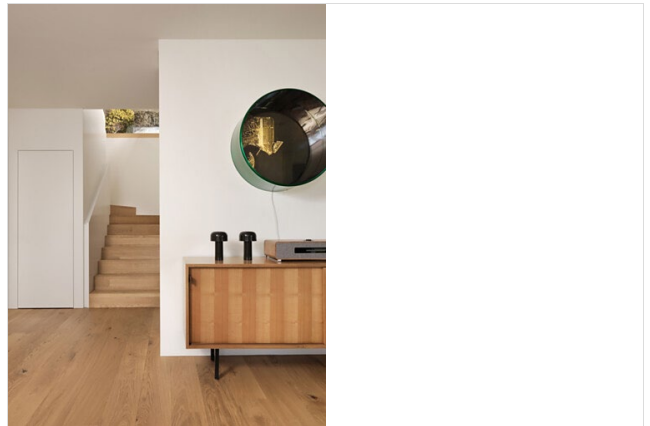
2.



3.



4.



Bauwerk Group Schweiz AG

Neudorfstrasse 49, CH-9430 St. Margrethen

T +41 (0)71 747 74 74, F +41 (0)71 747 74 75



info@bauwerk.com, www.bauwerk-parkett.com

BAUWERK®

Parkett

5 Mit subtilen und gezielten Eingriffen wurden im Innenraum Elemente neu interpretiert, Bestehendes betont und Bereiche komplett freigelegt, um das Potenzial des Gebäudes voll zu entfalten. Das Ergebnis sind grosszügige, fließende Räume, die sich zur Landschaft hin öffnen. Foto: Lionel Henriod

6 Die Bauherrschaft schätzt die natürliche Wohlfühlatmosphäre sehr: «Das Echtholzparkett ist als Naturprodukt nicht nur sehr angenehm barfuss zu begehen, sondern verleiht den Räumen Wärme und Ausgeglichenheit. Wir wollten in einem nachhaltigen und wohngesunden Haus leben, das einem logischen und simplen Flow folgt.» Foto: Lionel Henriod

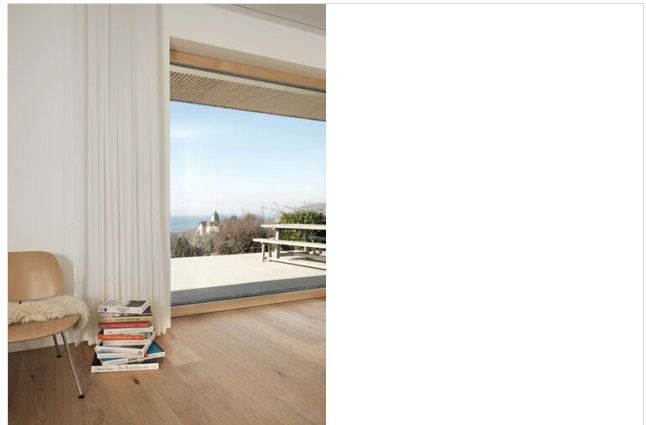
7 Im Wohn-/Kochbereich kam die Landhausdiele Villapark von Bauwerk Parkett zum Einsatz. Sie besticht nicht nur durch ihren lebhaften Holzcharakter, sondern auch durch ihr grosszügiges Format von 2100 x 190 mm. Ihre typische Bürstung sorgt zudem für eine angenehme Haptik. In Kombination mit dem Holz der Küchenmöbel ergibt sich ein harmonisches Gesamtbild. Foto: Lionel Henriod

8 Bei der Renovation von Wohnräumen bietet Bauwerk Parkett viele Vorteile: Das 2-Schicht-Parkett lässt sich oftmals direkt auf und an bestehende Bodenbeläge verlegen. Dank seiner geringen Aufbauhöhe geht dabei zudem keine wertvolle Raumhöhe verloren. Foto: Lionel Henriod

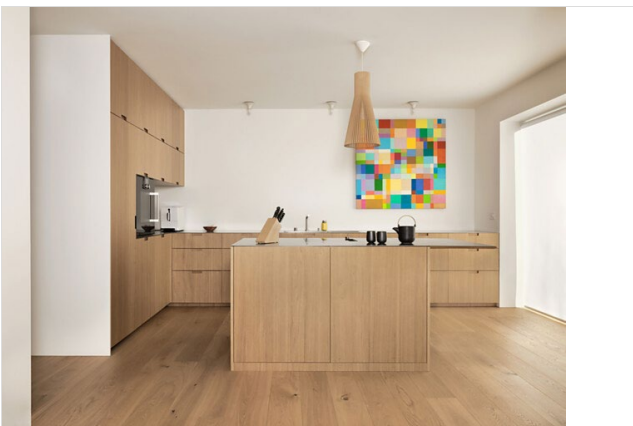
5.



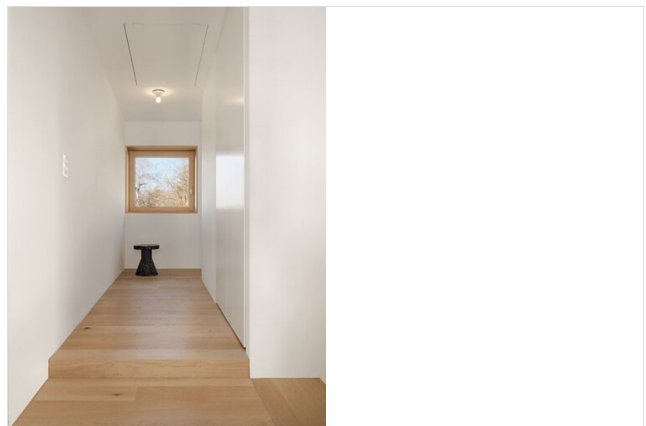
6.



7.



8.



Bauwerk Group Schweiz AG

Neudorfstrasse 49, CH-9430 St. Margrethen

T +41 (0)71 747 74 74, F +41 (0)71 747 74 75



info@bauwerk.com, www.bauwerk-parkett.com

BAUWERK®

Parkett

Über Bauwerk Parkett

Das Schweizer Traditionsunternehmen Bauwerk Parkett fertigt mit Zuverlässigkeit und Präzision Parkett für höchste Ansprüche. Bauwerk Parkett ist stolz auf seine Herkunft, setzt aber gleichzeitig einen Fokus auf Innovation. In den letzten Jahren hat sich das Unternehmen stark gewandelt und geht heute neue Wege. Aus dem ursprünglich technischen und produktionsorientierten Unternehmen hat sich ein marktorientiertes entwickelt, welches sich mit Themen wie Wohngesundheit, Nachhaltigkeit und Design beschäftigt.

Das Produktsortiment von Bauwerk Parkett umfasst mehr als 350 Artikel – von 2-Schicht über 3-Schicht bis hin zu Massivparkett. Mehr als 60 % der Produkte von Bauwerk Parkett werden in St. Margrethen (Schweiz) hergestellt. Die Muttergesellschaft Bauwerk Group betreibt zwei zusätzliche Werke in Europa (Litauen & Kroatien) sowie zwei Produktionsstätten in den USA (Kentucky & Tennessee). Im Jahr 2022 verkaufte die Bauwerk Group ca. 10 Mio. m² Parkett.

bauwerk-parkett.com

Bauwerk Group Schweiz AG

Neudorfstrasse 49, CH-9430 St. Margrethen

T +41 (0)71 747 74 74, F +41 (0)71 747 74 75



info@bauwerk.com, www.bauwerk-parkett.com